



## **TRUH ABTAUE!**

Zwämol un schunn än Haufe Strom  
un CO<sub>2</sub>- gespard!



## **LOSS MO AUS-STEGGE:**

Fernseher un Computer ganz  
ausschalde: spard faschd 50 % Strom!



## **ALLA HOPP:**

raus in de Wald anstelle vum „Fiddnesstudio“,  
spard Geld, Strom un is viel schöner!  
Spard bis zu 170 kg CO<sub>2</sub> im Jahr!



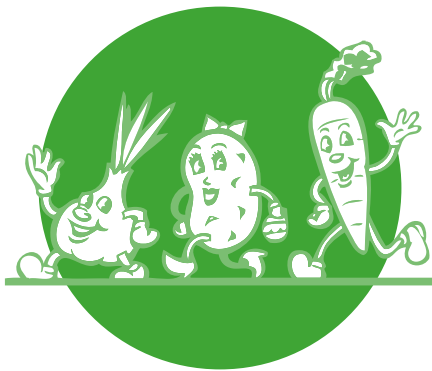
## **ALLEWEIL MOL UFF'S RAD STATT INS AUDO:**

pro km uff'm Rad spard mer 170 g CO-Zwä



## **KRANEWASSER AUS'M PÄLZERWALD**

schmeckt - spard Bimbess un CO-Zwä. Bis zu  
230 kg im Johr gegeüwwer Flaschewasser.



## **OBSCHD UNN GEMIIS AUS DE PALZ - GOTT ERHALD'S.**

Schmeggd un spard CO-Zwä:  
bis zu 100 kg im Joahr!



## **WEENICHER IS MEHR:**

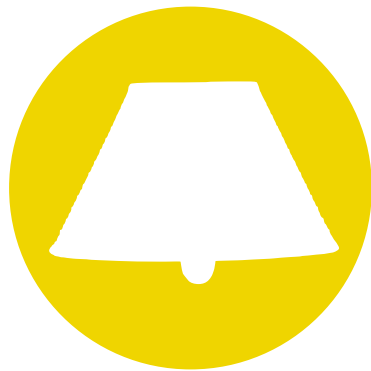
bloß zwä daa in de Woch ohne Flääsch  
spard schunn faschd 100 kg CO-Zwä  
im Joahr!



## **FLASCH' SCHUNN WIDDER LEER?**

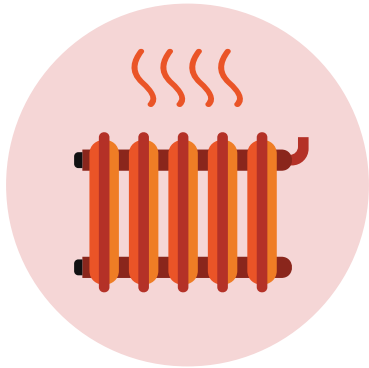
Wann d'se zurickbringschd, sparschd  
ordentlich Energie un CO-Zwä: 50 % vum  
CO-Zwä im Woibau gehen uff die Flasch`!

Frog de Winzer no Mährweg!



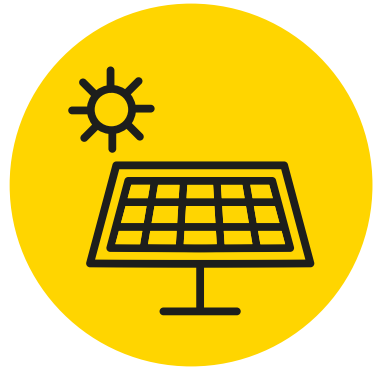
## **DE LETZSCHDE MACHD'S LICHD AUS:**

kä uneedich Lichd — spard bis zu 5 % Strom!



## **HEIZUNG SPARE - KUSCHELE!**

Spard Energie un macht Spaß!



## **SOLAR UFFM DACH IS IN DE SUNNISCH PALZ E LOHNENDIE SACH!**



**ESCHDE PÄLZER  
SCHORLE IS NUR ECHT  
MIT PÄLZER WASSER  
UND PÄLZER RIESLING!**

Kaaf vor Ort un fahr net fort –  
spard Sprit un schmeckt am beschde



## KLIMASCHUTZ IN DE PALZ:

geht alle an und wird gefördert von

Gefördert durch:



Bundesministerium  
für Wirtschaft  
und Klimaschutz



aufgrund eines Beschlusses des Deutschen Bundestages

ZENAPA

Funded by

