



Die Energie-Erlebnis-Tour Weilrod

Lena Fritsche, 19. Mai 2021

ABO
WIND



Das Unternehmen ABO Wind

Die Energie-Erlebnis-Tour

Weitere touristische Angebote

Kontakt



Pionier der Erneuerbaren

- 1996 als Windpark-Entwickler gegründet
- Hauptsitz in Wiesbaden
- Kerngeschäft: Entwicklung & Errichtung von Wind- und Solarparks
- 700 Mitarbeiter*innen sind aktiv in 16 Ländern auf vier Kontinenten
- Mehr als 100 Windparks mit 1.000 Megawatt in Deutschland installiert
- Experten für Waldstandorte: 280 Anlagen im Wald errichtet



Bürgernähe

- **Transparente Kommunikation:**
Infomessen, Baustellenführungen, Projektwebsites
- **Finanzielle Beteiligung:**
Angebote für Anwohner*innen (z.B. Sparbriefe), Kooperation mit Genossenschaften
- **Touristische Angebote:**
Lehrpfade, Schautafeln und Themenspielplätze zu erneuerbaren Energien



Der Windpark Weilrod

- ABO Wind hat in Weilrod 2014 sieben Windkraftanlagen mit insgesamt 16,8 MW errichtet.
- Die Anlagen des Typs Nordex N117 produzieren knapp 50 Millionen Kilowattstunden Strom pro Jahr
- So viel verbrauchen 48.000 Menschen in ihren Häusern und Wohnungen
- ABO Wind plant derzeit einen weiteren Windpark in Weilrod mit bis zu 3 WEA mit je ca. 6 MW Leistung



Warum ein Lehrpfad zu erneuerbaren Energien?

- Schafft eine Verbindung zwischen Anwohner*innen und dem Windpark
- Schafft ein positives Erlebnis im Zusammenhang mit Erneuerbaren
- Touristische Bereicherung für die Region
- Marketingnutzen für das Unternehmen

Von der Idee zum Auftrag



Idee

Windpark-Standortgemeinde wünscht sich ein touristisches Angebot



Machbarkeit

Gespräche mit lokalen Expert*innen und Machbarkeitsprüfung



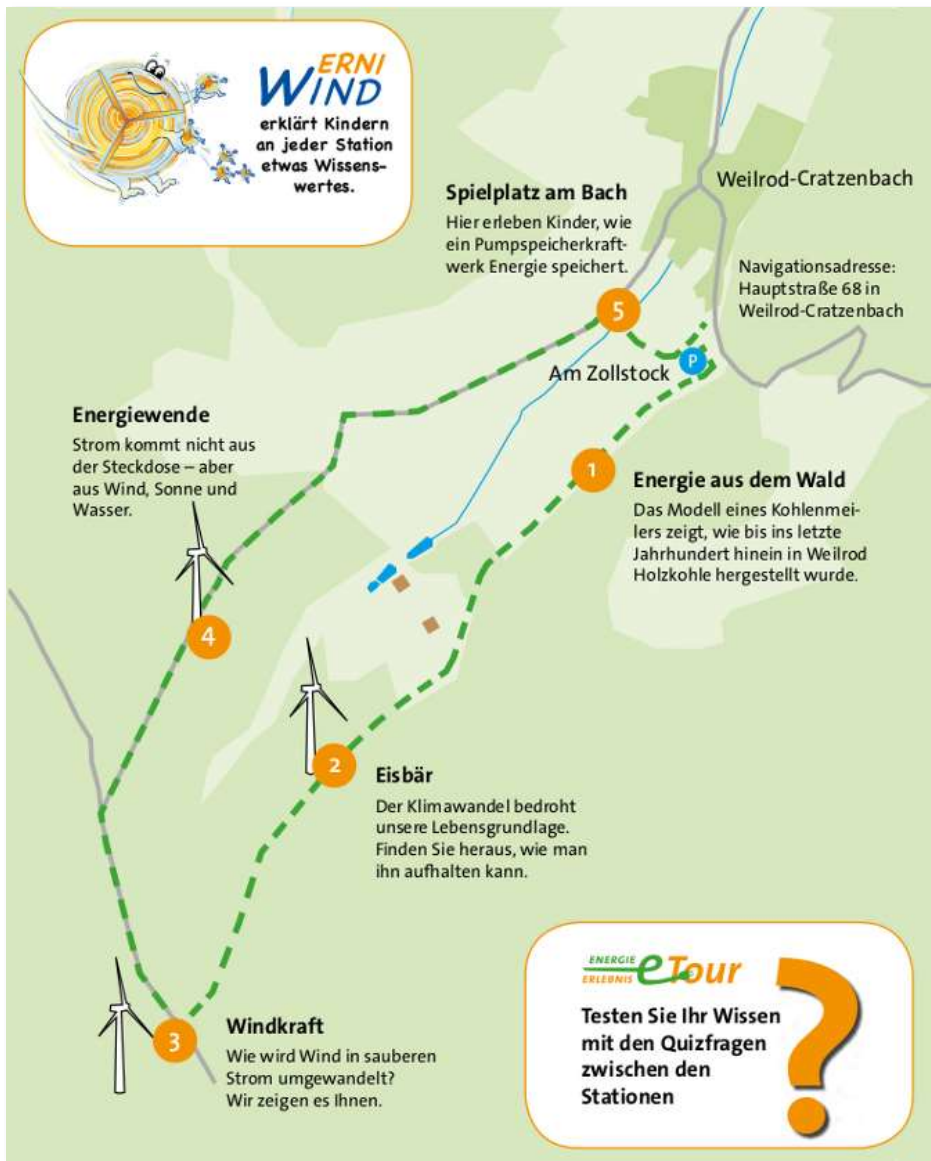
Konzept

ABO Wind entwickelt Konzept mit lokalen Akteuren (Forst, Naturpark, Touristiker)



Entscheidung

Konzept wird in lokalen Gremien vorgestellt und die Realisierung beauftragt



Überblick

- 5 km langer Wanderweg im Hochttaunus
- Energie-Erlebnis-Rallye: Besucher*innen können Rätsel lösen und Preise gewinnen
- Eigene Website www.abo-wind.de/tourismus
- Infotafeln und interaktive Elemente informieren über das Thema Energie
- Die Tour zeigt, wie eng Energieerzeugung und Wohlstand zusammenhängen und welche Umweltprobleme das mit sich bringt
- Die Energiewende ist die Chance zur Lösung des Dilemmas

Station 1



- Modell eines Kohlenmeilers
- Holzkohle bis ins 19. Jahrhundert wichtigste Energiequelle, Wald wurde unkontrolliert gerodet
- Kinder können auf einer Spieltafel raten, wie man früher ohne Strom lebte

Station 2



- Station 2 liegt an einer Windwurfstelle – ein sichtbares Zeichen des Klimawandels
- Lebensgroßes Modell eines Eisbären aus Holz
- Kinder können nach dem "Wüterich Wind" suchen, der noch an anderen Stellen getobt hat

Station 3



- Informationen zum Windpark und zur Technik
- Fotowand, um in die Rolle eines Windkrafttechnikers hoch oben auf der Anlage zu schlüpfen

Station 4



- Widmet sich der Energiewende
- Kinder können im Holz-"Elektroauto" spielen
- Interaktive Tafel über die Energieversorgung der Zukunft

Station 5



- Kleiner Spielplatz für Kinder
- Sie können ausprobieren, wie ein Pumpspeicher-Kraftwerk funktioniert

Infotafeln

The collage features several informational panels:

- ENERGIE ERLEBNIS eTour**: A map-based overview of the energy experience tour route.
- Klimawandel, Windkraft und Naturschutz**: A panel discussing the relationship between climate change, wind power, and nature conservation, featuring a polar bear and a bird.
- Windenergie in Weilrod**: A panel about wind energy in the Weilrod region, showing a field of yellow flowers and wind turbines.
- Energie aus dem Wald**: A panel about energy derived from forests, featuring illustrations of trees and wind turbines.
- Die Energiewende ist eine Erfolgsgeschichte**: A panel celebrating the success of the energy transition, with a background image of a wind farm.
- So erzeugt eine Windkraftanlage Strom:**: A detailed diagram explaining the process of electricity generation by a wind turbine, from wind capture to power distribution.
- ERNI WIND hat Kraft.**: A colorful panel about wind power featuring a cartoon character and a wind turbine.
- Pumpspeicher**: A panel about pumped storage, including diagrams of the process and text explaining its role in energy storage.

Windkraft-Quiz



- Zwischen den Stationen stehen zahlreiche Quiztafeln
- Fragen und Antworten rund um die Windenergie

Auszeichnung



- Auszeichnung als vorbildliches Energiewendeprojekt des Regionalverbandes Frankfurt Rhein-Main (2019)
- Eine Broschüre, ein Film und eine Internetseite stellen die Tour vor (alles unter www.klimaenergie-frm.de)

Medienecho



- Porträts in Zeitungen der Region (Taunus-Zeitung, FAZ)
- Empfehlung auf Wanderportalen



Besuchergruppen & Pressereisen

- Lehrpfad bei Besuchergruppen aus Politik, Energiebranche und Bildung sehr beliebt
- Viele internationale Besuchergruppen dank Nähe zum Flughafen Frankfurt
- Beispiele:
 - Kanadische Umweltministerin Catherine McKenna, 2017
 - Student*innen der Northwestern University, 2017
 - EU-Projektgruppe FIRESPOL / Hessen-Agentur, 2019



Hunsrücker Windweg (2012)



- Berglicht/Heidenburg, Verbandsgemeinde Thalfang, Rheinland-Pfalz
- 5 km langer Wanderlehrpfad mit interaktiven Stationen
- 2014 Einbindung in Traumschleife „Wind, Wasser & Wacken“
- ABO Wind hat 31 WEA und 2 Solaranlagen im Umkreis errichtet, 2 WEA im Bau

Energiegeschichten Mörzdorf (2015; Erweiterung in Arbeit)



- Mörzdorf, Verbandsgemeinde Kastellaun, Rheinland-Pfalz
- Lehrpfad und Ausstellung im Heimatmuseum
- Begleitendes Angebot zur Hängeseilbrücke Geierlay, die u.a. mit Einnahmen aus Windkraft finanziert wurde
- ABO Wind hat 15 WEA im Umkreis errichtet, 5 weitere im Bau

Windland Alsheim (2013)



- Alsheim, Verbandsgemeinde Eich, Rheinland-Pfalz
- Spielplatz mit Windradmodell und zwei Spielhütten
- ABO Wind hat 17 WEA im Umkreis errichtet



Lena Fritsche

ABO Wind AG

Teamleitung Kommunikation

Tel: +49 611 267 65 617

lena.fritsche@abo-wind.de

Vielen Dank für Ihr Interesse. Haben Sie noch Fragen?

ABO
WIND

